

# 12

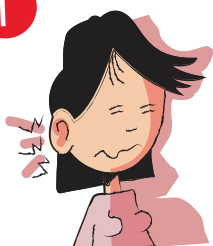
## НАСТОРАЖИВАЮЩИХ ПРИЗНАКОВ ПЕРВИЧНОГО ИММУНОДЕФИЦИТА

**Первичные иммунодефициты** — многочисленная группа тяжелых генетически детерминированных заболеваний, вызванных нарушением одного или нескольких иммунных механизмов защиты. Генетические дефекты иммунной системы являются причиной повышенной восприимчивости к широкому кругу инфекций, поражающих кожу, уши, легкие, кишечник и другие части тела.

Российская ассоциация аллергологов и клинических иммунологов поддерживает разработанные Европейским сообществом иммунологов и медицинскими экспертами фонда JMF рекомендации, включающие в себя основные клинические признаки, на которые должны ориентироваться врачи практического здравоохранения при постановке диагноза «Первичный иммунодефицит» и своевременно направлять больных на консультацию к клиническому иммунологу-аллергологу. Это позволит своевременно поставить диагноз и сохранить жизнь и здоровье многим пациентам.

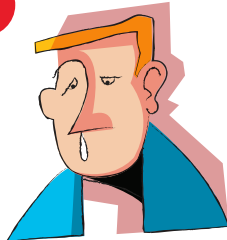
**При наличии двух и более из 12 настораживающих признаков больному необходима консультация специалиста-иммунолога.**

1



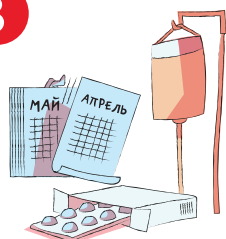
**ДВА ИЛИ БОЛЕЕ НОВЫХ ОТИТА В ТЕЧЕНИЕ ГОДА**

2



**ДВА ИЛИ БОЛЕЕ СИНУСИТА В ТЕЧЕНИЕ ГОДА ПРИ ОТСУТСТВИИ АЛЛЕРГИИ**

3



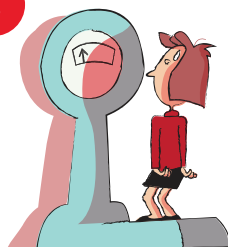
**НЕОБХОДИМОСТЬ В ДЛИТЕЛЬНОЙ (ДО 2-Х МЕСЯЦЕВ И БОЛЬШЕ) ИЛИ ВНУТРИВЕННОЙ АНТИБАКТЕРИАЛЬНОЙ ТЕРАПИИ**

4



**ДВЕ ПНЕВМОНИИ, ПЕРЕНЕСЕННЫХ В ТЕЧЕНИЕ ГОДА ИЛИ ОДНА ПНЕВМОНИЯ ЕЖЕГОДНО В ТЕЧЕНИЕ НЕСКОЛЬКИХ ЛЕТ**

5



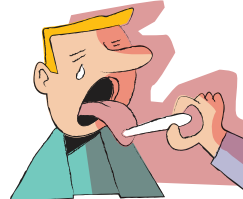
**ХРОНИЧЕСКАЯ ДИАРЕЯ С ПОТЕРЕЙ ВЕСА**

6



**СЛУЧАИ НЕМОТИВИРОВАННЫХ ПОДЪЕМОВ ТЕМПЕРАТУРЫ**

7



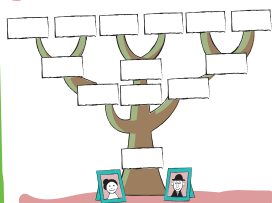
**ЧАСТЫЕ И ДЛИТЕЛЬНЫЕ ГРИБКОВЫЕ ИНФЕКЦИИ СЛИЗИСТЫХ И КОЖИ.**

8



**РЕЦИДИВИРУЮЩИЕ ГЛУБОКИЕ АБСЦЕССЫ КОЖИ ИЛИ ОРГАНОВ ИЛИ ДРУГИЕ ТЯЖЕЛЫЕ ИНФЕКЦИИ В ТЕЧЕНИЕ ГОДА**

9



**НАЛИЧИЕ ПОЛОЖИТЕЛЬНОГО СЕМЕЙНОГО АНАМНЕЗА ПО ПИД**

10



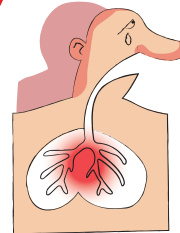
**АУТОИММУННЫЕ ИЛИ ГРАНУЛЕМАТОЗНЫЕ ЗАБОЛЕВАНИЯ**

11



**ПОВТОРНЫЕ ВИРУСНЫЕ ИНФЕКЦИИ (ГЕРПЕС, ОПОЯСЫВАЮЩИЙ ЛИШАЙ, БОРОДАВКИ, КОНДИЛОМЫ, СТОМАТИТ, УРОГЕНИТАЛЬНЫЕ ИНФЕКЦИИ У ЖЕНЩИН)**

12



**РЕЦИДИВИРУЮЩИЕ СИСТЕМНЫЕ ИНФЕКЦИИ, ВЫЗВАННЫЕ АТИПИЧНЫМИ МИКОБАКТЕРИЯМИ**



**Благотворительный Фонд помощи детям и взрослым с нарушениями иммунитета «ПОДСОЛНУХ»**

117342, г. Москва, ул. Бутлерова, 17  
Тел: +7 (495) 767 73 38  
[www.fondpodsolnuh.ru](http://www.fondpodsolnuh.ru)